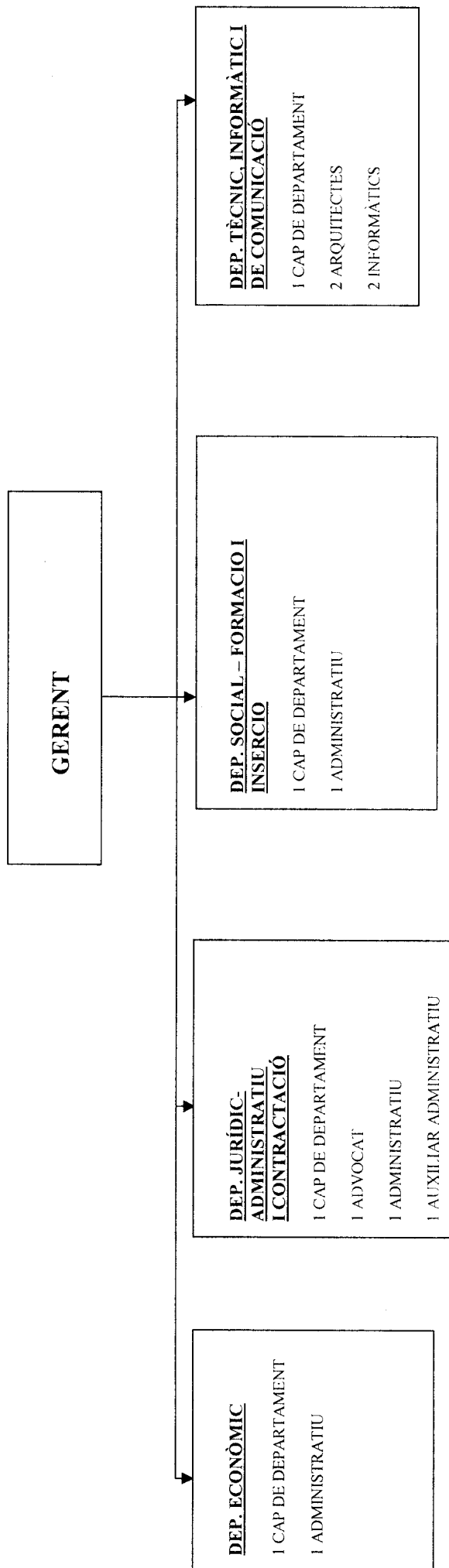


CONSORCI PER A LA REHABILITACIÓ INTEGRAL DE BARRIS

ESTRUCTURA ORGÁNICA 2014



Plantilla 2014

I.- La plantilla del Consorci per a la Rehabilitació Integral de Barris, RIBA, per departaments, és la següent:

- Un gerent
- Departament Econòmic:
 - Un cap de departament.
 - Un administratiu
- Departament Jurídic – Administratiu i Contractació:
 - Un cap de departament
 - Un advocat
 - Un administratiu
 - Un auxiliar administratiu
- Departament Social – Formació i Inserció
 - Un cap de departament
 - Un administratiu
- Departament Tècnic, Informàtic i de Comunicació:
 - Un cap de departament
 - Dos arquitectes
 - Dos informàtics

II.- El personal que, eventualment i amb limitació temporal, sigui necessari contractar per a l'execució de qualssevol projecte específic que desenvolupi el Consorci, no se considera part integrant de la plantilla del Consorci, ja que la seva activitat queda limitada, amb exclusivitat, al citat programa, la seva remuneració està fixada pel mateix i les condicions i oportunitat de la seva contractació venen requerides per les exigències d'execució del citat programa.

Estructura orgànica.

L'organització administrativa del Consorci per a la Rehabilitació Integral de Barrios, RIBA, s'estructura en quatre departaments dependents de gerència:

- Departament Econòmic
- Departament Jurídic - Administratiu i Contractació
- Departament Social – Formació i Inserció
- Departament Tècnic, Informàtic i de Comunicació

Les seves funcions son les següents:

- Gerent: funcions segons els Estatuts
- Departament Econòmic:
 - Finançament
 - Seguiment pressupostària
 - Intervenció
 - Tresoreria
 - Comptabilitat
 - Caixa
 - Programes econòmics.
- Departament Jurídic - Administratiu i Contractació:
 - Assessoria Jurídica
 - Organització Administrativa
 - Arxiu
 - Secretaria d'Actes
 - Compliment d'acords
 - Expedients de contractació. Adjudicació
 - Seguiment contractes fins liquidació
- Departament Social – Formació i Inserció
 - Planificació d'intervencions
 - Seguiment de programes. Avaluació d' informes i dossiers
 - Avaluació de resultats. Indicadors
 - Anàlisis quantitatius i qualitatius
 - Estructura d'equips de treball
 - Preparació, desenvolupament i execució de programes de formació i ocupació, inserció, socials, educatius
- Departament Tècnic, Informàtic i de Comunicació:
 - Planificació actuacions
 - Supervisió, coordinació tècnica. Criteris i directrius
 - Supervisió compliment programa
 - Control pressupostari de les obres
 - Informatització
 - Comunicació

